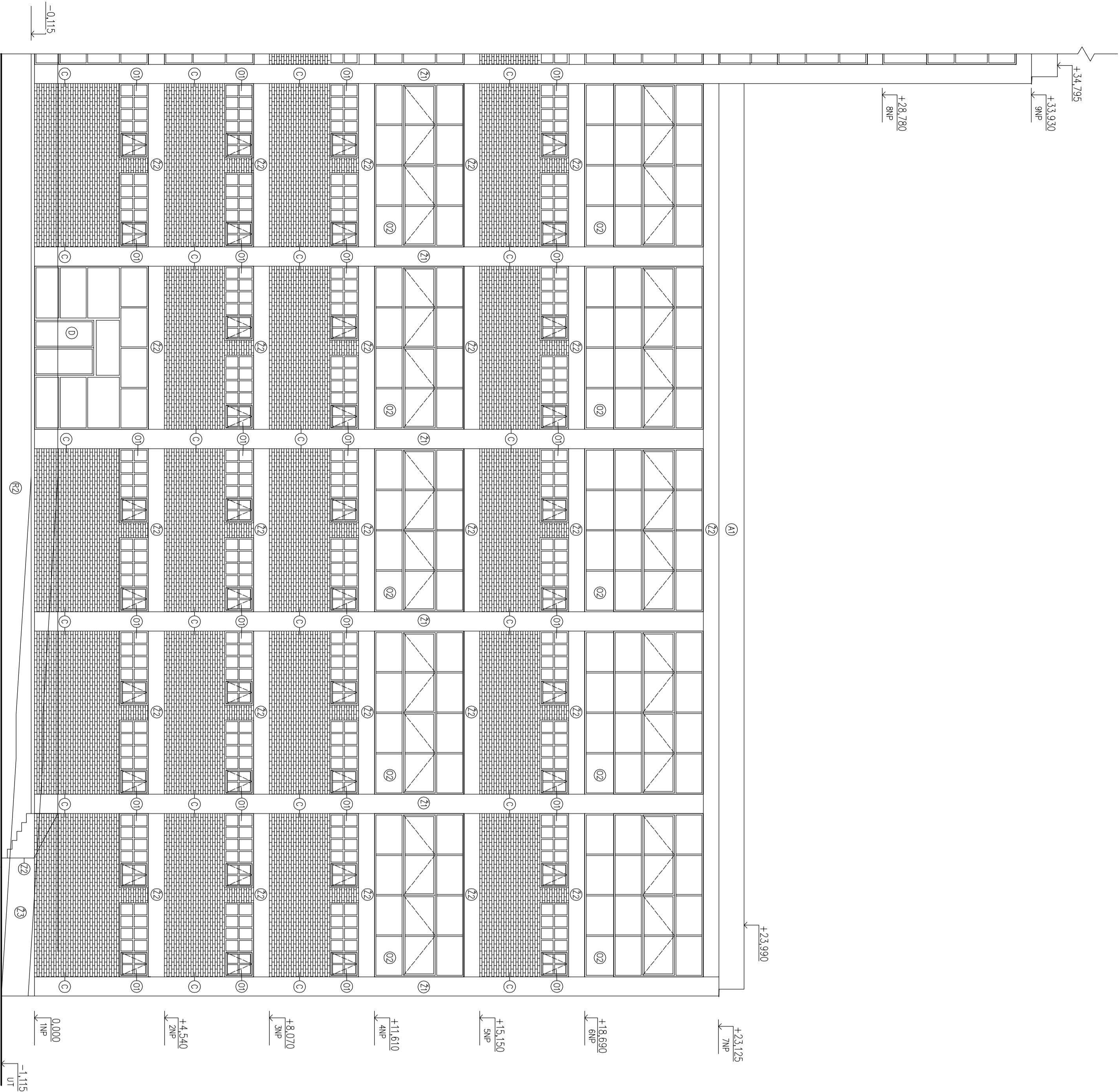


- Legenda
- A1 ořís
  - Z1 železobetonová konstrukce – sloup
  - Z2 železobetonová konstrukce – překlád
  - Z3 železobetonová konstrukce – obvodová stěna tpp
  - C chvěný oblád – reťný obvodová stěna
  - O1 okno – replika původního okna
  - O2 okno – prosklená stěna
  - O3 okno – věřící okno do tpp
  - D dvře – nízká vřídová
  - R2 rampa – severní, nízká přístupová
  - Z2 zřídorř – no rampě R2, upřívěno pro pohyb imobilních



0,000 = 210,265 m.n.m. Bp.v

BAKALÁŘSKÁ PRÁCE		VUT V BRNĚ	
Autor práce: Rodka Křimová		FAKULTA STAVBNÍ	
Vedoucí práce: Prof. Ing. arch. Alois Nový, CSc.		ARCHITEKTURA	
Ing. Dagmar Donátová		POŽEVNICH STAVEB	
Název práce: KONVERZE OBILNÍHO SILA		Číslo práce: 01	
VE ZLÍNĚ		Datum: 27.01.2015	
Název výřezu: POHLED – SEVERNÍ		mřířko: číslo výř.: B-10	
1: 100			